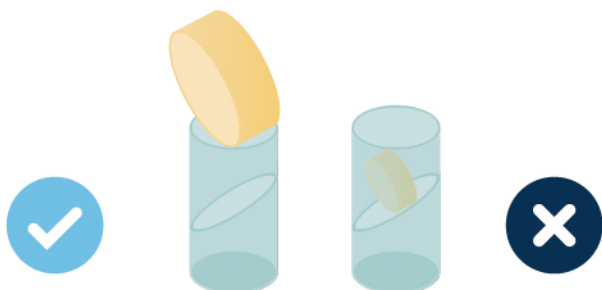


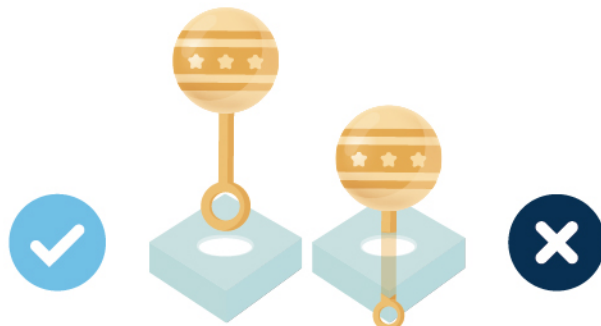
识别潜在的窒息风险

小部件测试筒及模块 A、B、E 可以助您识别潜在的、由不安全玩具导致的窒息风险。模块及测试筒模拟了幼儿口腔。如果玩具部件可以通过模块，对儿童可能存在潜在的危害。



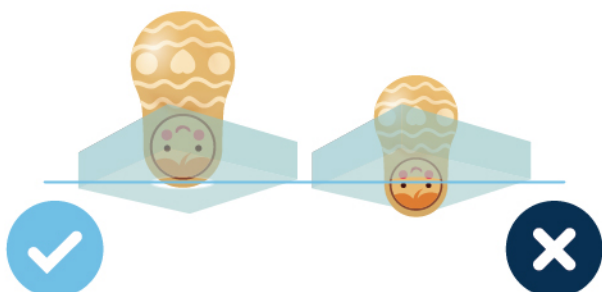
小部件测试筒

在不紧压的情况下，将玩具任意方向放入小部件测试筒。如果玩具或可拆除的部件可以完全被放入测试筒中，则视为不符合三岁以下儿童玩具标准。



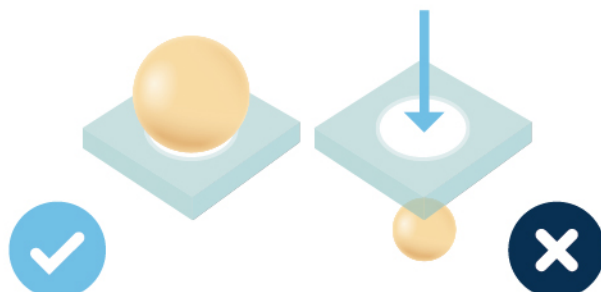
模块 A (摇铃测试夹具)

将拟供18个月以内儿童使用的玩具或玩具部件放入模块的开口中。如果玩具可以通过模块 A 的底座，则视为不符合18个月以内儿童玩具标准*。



模块 B (补充测试夹具)

- 用于近球形、半球形或带圆形端口的玩具或玩具部件；
- 将拟供18个月以内儿童使用的玩具或玩具部件放入模块的开口中。如果玩具可以通过模块 B 的底座，则视为不符合18个月以内儿童玩具标准*。



模块 E (小球测试夹具)

- 用于球形、卵圆形或椭圆形的玩具或玩具部件；
- 如果球可以通过模块，则视为不符合3岁以内儿童玩具标准*。

*EN 71-1 中规定是拟供10个月以内儿童使用的玩具。

注意：小部件测试筒和模块测试的结果仅供参考。需要进行专业的测试来判断是否符合标准要求。

可联系 STC 或通过 STC 在中国香港、德国纽伦堡、美国纽约、日本东京或澳大利亚墨尔本参加的国际玩具展，可免费获得小部件测试筒及模块 A/B/E。

如有任何垂询，请与 STC 玩具及儿童产品部联络：

香港 ☎ +852 2666 1888

☎ +852 2664 4353

✉ hktcd@stc.group

东莞 ☎ +86 769 8111 9888

☎ +86 769 8111 6222

✉ dgtcd@stc.group

上海 ☎ +86 21 5219 8248

☎ +86 21 5219 8249

✉ shtcd@stc.group

